



**ALMAS  
INDUSTRIES**

## TECNOLOGÍA PARA EL CONTROL DE ACCESO A OFICINAS

### LECTORES ACCESO POR HUELLA



+  
CCTV



### LECTOR ACCESO FACIAL

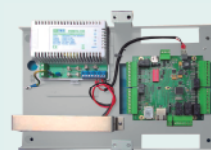


#### Elementos del Pack:

- Lector biométrico (huella/facial)
- OPTIMA BOX (Servidor embebido)
- Controladora LIGUARD
- Lector de huellas ordenador
- NVR de 8 canales
- Cámara domo

#### Características de la solución:

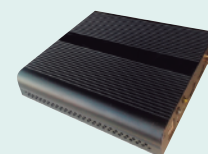
- Gestión de accesos rápida y sencilla por huella o reconocimiento facial
- Acceso biométrico de última generación
- Acceso protegido con visualización desde APP
- Control horario de accesos por grupo o usuario
- Video verificación para una mayor seguridad.
- Software OPTIMA BOX para realizar diferentes funciones de gestión e información
- Planificación e instalación a cargo de técnicos en plantilla especializados.
- Servicio técnico certificado por el fabricante.



Controladora



Lector huellas PC



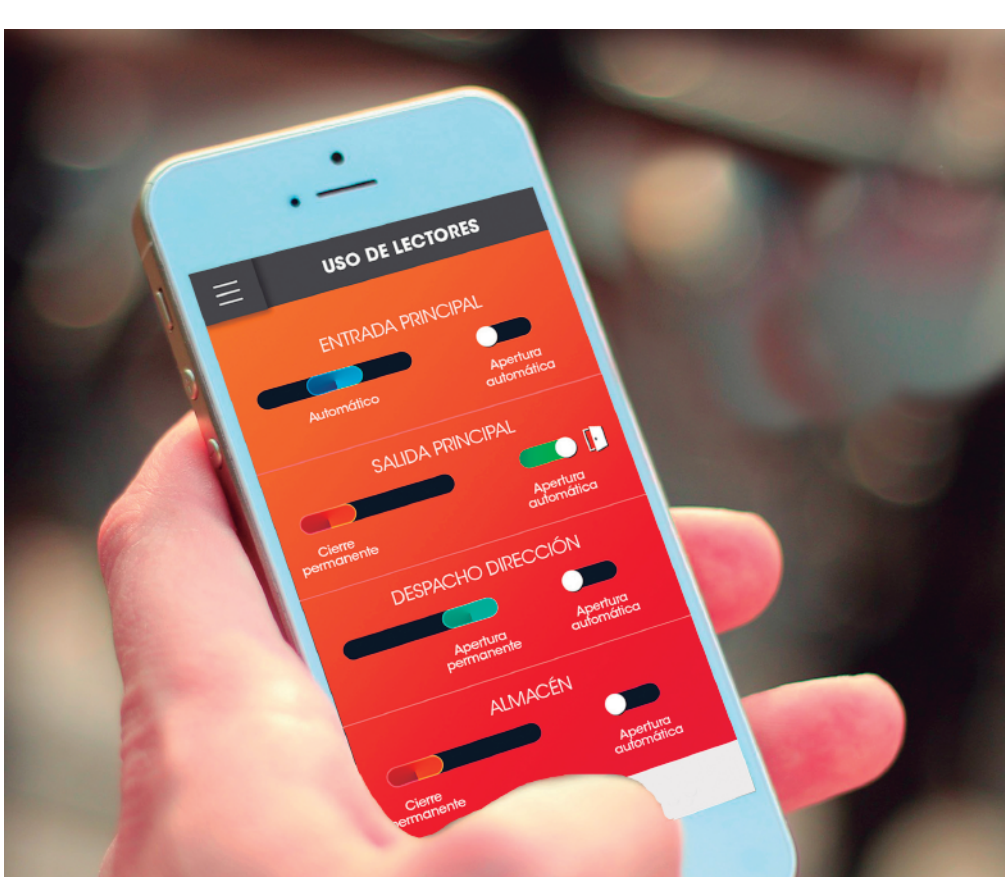
OPTIMA BOX



NVR 8 canales



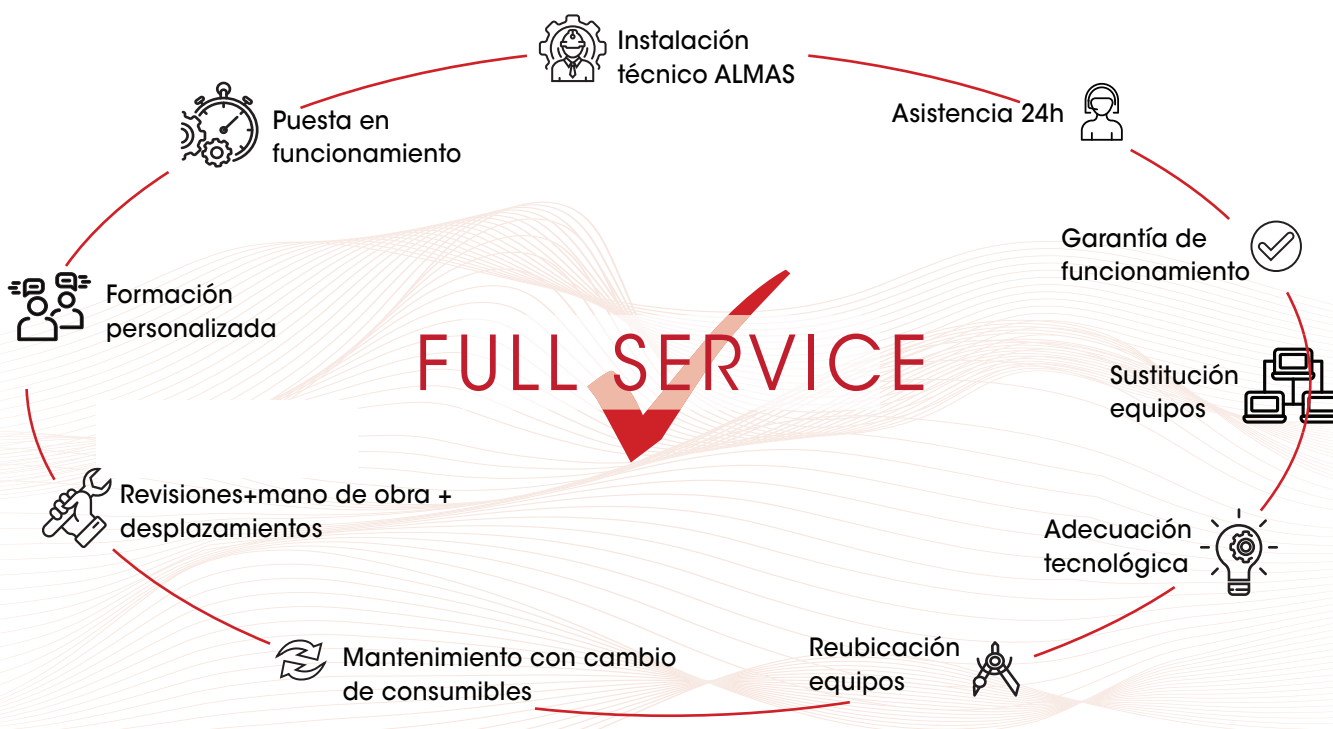
Cámara Domo



Control de acceso a través de móvil



Software del control de acceso



## ALMAS INDUSTRIES ESPAÑA

Empresa del Grupo ALMAS INDUSTRIES, multinacional especialista en TECNOLOGIAS de SEGURIDAD y SALUD para EMPRESAS, con centro de I+D+i en EUROPA.

Líderes en SERVICIO con equipo técnico en plantilla y cobertura nacional. Adaptación al cliente y comercialización todas nuestras soluciones en RENTING y venta. En España son 10 años y +5.000 empresas que depositan su CONFIANZA en nosotros.